



付加価値資料

学校生活全体のアンケート調査に。

- 〈分類集計〉 通学方法や出身中学など、先生方がデータを比較してみたい時に利用できます。
- 〈学校アンケート〉 体育に関係なく、学校生活に関することなど、学校独自で生徒にアンケートをおこなってみたい時に利用できます。



文部科学省・第一学習社のアンケートに加えて、生徒の実態調査など学校独自のアンケート(最大8項目)の集計ができます



学年・男女別に最大9種類の種目別平均値の集計ができます

新体力テスト

この用紙は再生紙を使用しています

学年	性別	分類	人数	身長 cm	体重 kg	座高 cm	BMI 指数	握力 kg	上体 起こし 回	長座 体前屈 cm	反復 横とび 回	持久走 秒	シャトル ラン 回
1年	男	A 農林技術科	33	167.13	61.65	90.31	22.01	38.36	24.97	43.59	50.32	432.34	50
		B 農経科学科	1	167.80	74.60	90.70	26.49	42.00	26.00	48.00	50.00	390.00	
		C 商業科	28	169.38	58.05	85.98	20.19	38.32	26.82	45.43	50.12	397.56	
		D 普通科	23	167.97	56.90	89.21	20.22	35.00	25.22	47.18	51.23	393.74	
		E											
		F											
	女	A 農林技術科	3	157.07	48.47	85.17	19.78	28.00	17.67	46.67	41.00	344.33	
		B 農経科学科	40	157.83	55.43	85.34	22.18	27.00	16.88	44.68	42.30	349.54	
		C 商業科	10	156.82	53.43	86.34	21.72	25.60	15.70	49.80	41.30	324.20	
		D 普通科	17	155.11	52.68	84.53	21.76	25.18	21.29	46.53	41.65	355.18	
		E											
		F											

分類別集計表

No.01f 001

新体力テスト

この用紙は再生紙を使用しています

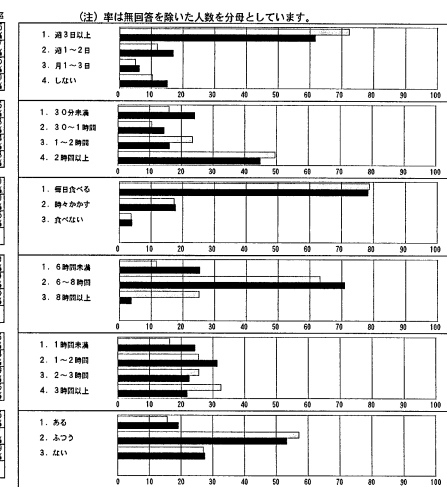
実施年月日 2005年07月

42701755
第一高校

2005年度 アンケート集計 (全国との比較)

	1年	2年	3年	全体
	全国	学校	全国	学校
問3. 運動・スポーツの実施状況				
上段は人数、下段は率				
1. 週3日以上	59.2%	63.0%	53.1%	72.4%
2. 週1~2日	14.2%	16.3%	14.9%	17.3%
3. 週1~3日	7.7%	5.2%	8.9%	5.0%
4. しない	18.7%	15.5%	22.9%	10.5%
問4. 1日の運動・スポーツの実施時間				
1. 30分未満	28.1%	23.3%	24.9%	16.3%
2. 30~1時間	12.4%	10.4%	11.8%	14.3%
3. 1~2時間	17.1%	23.3%	16.4%	12.7%
4. 2時間以上	41.7%	42.2%	38.8%	39.9%
問5. 朝食の有無				
1. 毎日食べる	76.3%	76.3%	73.1%	71.6%
2. 時々食べる	18.1%	15.6%	19.3%	18.6%
3. 食べない	5.5%	8.1%	7.5%	8.7%
問6. 1日の睡眠時間				
1. 6時間未満	23.3%	19.3%	27.2%	32.6%
2. 6~8時間	68.4%	79.3%	66.2%	61.8%
3. 8時間以上	8.2%	1.5%	6.5%	5.4%
問7. 1日のテレビ(テレビゲームを含む)視聴時間				
1. 1時間未満	22.5%	20.7%	20.6%	24.6%
2. 1~2時間	29.4%	31.1%	29.6%	31.8%
3. 2~3時間	24.8%	23.0%	25.3%	23.0%
4. 3時間以上	23.2%	25.2%	24.3%	20.7%
問8. 体力に自信がありますか				
1. ある	12.8%	14.1%	14.0%	15.9%
2. ぶつう	54.2%	54.8%	53.6%	54.0%
3. ない	32.9%	31.1%	32.3%	27.8%

全体のグラフ (上は全国、下は学校)



アンケート集計表

No.01e 001

男子

第一学習社

